

# Bedienungsanleitung

## Operation Manual



**viessmann®**

### 5020

## Elektronisches Schweißlicht

### Electronic welding light



**DE**

1. Wichtige Hinweise .....	2
2. Einleitung .....	2
3. Anschluss .....	2
4. Einbau .....	2
5. Umbau zu einer Glühlampe .....	2
6. Technische Daten .....	2
Abbildungen .....	4

**EN**

1. Important information .....	3
2. Introduction .....	3
3. Connection .....	3
4. Mounting .....	3
5. Conversion into a light bulb .....	3
6. Technical data .....	3
Figures .....	4



**Innovation,  
die bewegt!**

# 1. Wichtige Hinweise

Bitte lesen Sie vor der ersten Anwendung des Produktes bzw. dessen Einbau diese Bedienungsanleitung aufmerksam durch. Bewahren Sie diese auf, sie ist Teil des Produktes.

## 1.1 Sicherheitshinweise



**Vorsicht:**

### Verletzungsgefahr!

Für die Montage sind Werkzeuge nötig.

### Stromschlaggefahr!

Die Anschlussdrähte niemals in eine Steckdose einführen! Verwendetes Versorgungsgerät (Transformator, Netzteil) regelmäßig auf Schäden überprüfen. Bei Schäden am Versorgungsgerät dieses keinesfalls benutzen!

Alle Anschluss- und Montagearbeiten nur bei abgeschalteter Betriebsspannung durchführen! Ausschließlich nach VDE/EN gefertigte Modellbahntransformatoren verwenden! Stromquellen unbedingt so absichern, dass es bei einem Kurzschluss nicht zum Kabelbrand kommen kann.

## 1.2 Das Produkt richtig verwenden

Dieses Produkt ist bestimmt:

- Zum Einbau in Modelleisenbahnanlagen und Dioramen.
- Zum Anschluss an einen Modellbahntransformator (z. B. Art. 5200) bzw. an eine Modellbahnsteuerung mit zugelassener Betriebsspannung.
- Zum Betrieb in trockenen Räumen.

Jeder darüber hinausgehende Gebrauch gilt als nicht bestimmungsgemäß. Für daraus resultierende Schäden haftet der Hersteller nicht.

## 1.3 Packungsinhalt überprüfen

Kontrollieren Sie den Lieferumfang auf Vollständigkeit:

- |                                   |                       |                    |
|-----------------------------------|-----------------------|--------------------|
| - Schweißlicht Steuerelektronik   | - 1 grüner Stecker    | - 1 gelber Stecker |
| - 1 blaue LED mit Anschlusskabeln | - 1 schwarzer Stecker | - Anleitung        |
| - 2 Schrauben                     | - 1 brauner Stecker   |                    |

## 2. Einleitung

Das Schweißlicht, Art. 5020 von Viessmann bietet einen noch nie da gewesenen realistischen Effekt eines flackerndem Schweißlicht. Eine blaue leuchtende LED flackert jeweils in unterschiedlichem Rhythmus, sodass dem Betrachter der täuschend echte Eindruck von Schweißlicht suggeriert wird. Für einen besonders realistischen Effekt sorgt der eingebaute Intervallschalter, der das Flackern automatisch durch Pausen unterbricht. Folgende Einsatzorte bieten sich an: Werkstätten (z. B. Vollmer Art. 45602 oder 43682), Fabrikhallen (z. B. kibri Art. 39813), Industriehallen (z. B. kibri Art. 39250).

## 3. Anschluss

Der richtige Anschluss des Schweißlichts, Art. 5020 ist in Abb. 1 dargestellt. Die Stromversorgung erfolgt mit Hilfe von Steckern über die beiden oberen Anschlüsse des Moduls (braun und gelb). Die LED wird ebenfalls mit Hilfe der beiliegenden Stecker mit dem Modul verbunden. Das grüne und das schwarze Kabel werden mit dem zugehörigem Stecker in die zugehörige Buchse gesteckt, die Farben sind auf dem Modul gekennzeichnet.

## 4. Einbau

Die Befestigung des Bausteins erfolgt mit den beiliegenden Schrauben.

## 5. Umbau zur Verwendung mit einer Glühlampe

Es gibt die Möglichkeit, dieses Produkt zur Verwendung einer 12 V / 50 mA Glühlampe umzubauen. Gehen Sie dazu wie folgt vor:

- Öffnen Sie das Gehäuse.
- Löten Sie die in Abb. 2 mit A markierten Lötunkte zusammen.
- **Empfehlung:** Schneiden Sie sich nach dem Umbau die Gehäusebedruckung des Zusatzzettels aus und kleben diese auf das Gehäuse.
- Schließen Sie das Gehäuse wieder.

## 6. Technische Daten

Betriebsspannung:

16 V DC = / AC~

Blaue LED ohne Reihenwiderstand

# 1. Important information

Please read this manual completely and attentively before using the product for the first time. Keep this manual. It is part of the product.

## 1.1 Safety instructions



### Caution:

#### Risk of injury!

Tools are required for installation.

#### Electrical hazard!

Never put the connecting wires into a power socket! Regularly examine the transformer for damage. In case of any damage, do not use the transformer.

Make sure that the power supply is switched off when you mount the device and connect the cables! Only use VDE/EN tested special model train transformers for the power supply! The power sources must be protected to avoid the risk of burning cables.

## 1.2 Using the product for its correct purpose

This product is intended:

- For installation in model train layouts and dioramas.
- For connection to an authorized model train transformer (e. g. item 5200) or a digital command station.
- For operation in dry rooms only.

Using the product for any other purpose is not approved and is considered inappropriate. The manufacturer is not responsible for any damage resulting from the improper use of this product.

## 1.3 Checking the package contents

Check the contents of the package for completeness:

- |                                     |                |                 |
|-------------------------------------|----------------|-----------------|
| - Welding light control electronics | - 1 green plug | - 1 yellow plug |
| - 1 blue LED with connection cables | - 1 black plug | - Manual        |
| - 2 screws                          | - 1 brown plug |                 |

## 2. Introduction

The welding light, item 5020 from Viessmann offers an unprecedented realistic effect of a welding light. A blue LED is flickering in different rhythms, suggesting the observer a striking real impression of welding light. The flickering intensity is infinitely variable and can be adjusted to your own taste and to the requirements of the application. Below you will find some typical applications: Workshops (e. g. Vollmer items 45602 or 43682), factory buildings (e. g. kibri item 39813), industrial halls (e. g. kibri item 39250)

## 3. Connection

The correct connection of the welding light, item 5020 is shown in fig. 1. The unit is powered by Viessmann plugs to the upper two socket connectors of the module (brown and yellow). The LED is connected to the module using the included plugs. The green and red cables with their respective plug are plugged into the designated socket. The colours are marked on the module.

## 4. Mounting

Fasten the module with the enclosed screws.

## 5. Conversion for usage with a light bulb

There is the possibility to convert this product for usage with a 12 V / 50 mA light bulb. To do this, proceed as follows:

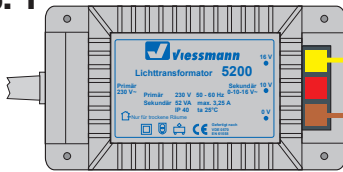
- Open the housing.
- Solder the soldering points marked with A in fig. 2 together.
- **Recommendation:** After conversion, cut out the housing imprint of the additional sheet and glue it onto the housing.
- Close the housing again.

## 6. Technical data

Operating voltage:

16 V DC= / AC~

Blue LED without series resistor

**Abb. 1**

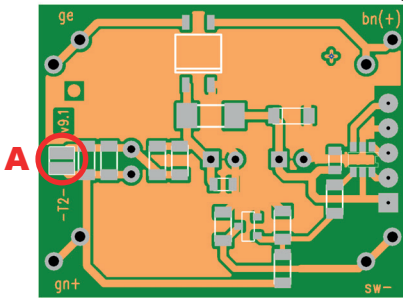
Art. / Item 5200

gelb / yellow

braun / brown

**Fig. 1**

Art. / Item 5020

schwarz  
blackgrün  
greenBei Verwendung von Gleichspannung (DC) gilt: braun:  
positiver Pol*When using DC power supply: brown is the positive pole***Abb. 2****Fig. 2****Abb. 3****Fig. 3**

Entsorgen Sie dieses Produkt nicht über den (unsortierten) Hausmüll, sondern führen Sie es der Wiederverwertung zu.

*Do not dispose of this product through (unsorted) domestic waste, supply it to recycling instead.*

Änderungen vorbehalten. Keine Haftung für Druckfehler und Irrtümer.

Die aktuelle Version der Anleitung finden Sie auf der Viessmann Homepage unter der Artikelnummer.

*Subject to change without prior notice. No liability for mistakes and printing errors.*

*You will find the latest version of the manual on the Viessmann website using the item number.*

**(DE)** Modellbauartikel, kein Spielzeug! Nicht geeignet für Kinder unter 14 Jahren! Anleitung aufbewahren!

**(NL)** Modelbouwartikel, geen speelgoed! Niet geschikt voor kinderen onder 14 jaar! Gebruiksaanwijzing bewaren!

**(EN)** Model building item, not a toy! Not suitable for children under the age of 14 years! Keep these instructions!

**(IT)** Articolo di modellismo, non è un giocattolo! Non adatto a bambini al di sotto dei 14 anni! Conservare istruzioni per l'uso!

**(FR)** Ce n'est pas un jouet! Ne convient pas aux enfants de moins de 14 ans! Conservez cette notice d'instructions!

**(ES)** Artículo para modelismo ¡No es un juguete! No recomendado para menores de 14 años! Conserva las instrucciones de servicio!

**(PT)** Não é um brinquedo! Não aconselhável para menores de 14 anos! Conservar o manual de instruções!



**Viessmann Modelltechnik GmbH**  
 Bahnhofstraße 2a  
 D - 35116 Hatzfeld-Reddighausen  
 info@viessmann-modell.com  
 +49 6452 9340-0  
 www.viessmann-modell.de

**CE** Made in Europe

98103  
 Stand 05/sw  
 11/2022  
 Ho/Kf