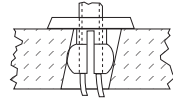




Viessmann
Modellspielwaren GmbH
Am Bahnhof 1 D-35116 Hatzefeld
www.viessmann-modell.de

Hinweis aufbewahren ! Empfohlen für Modellbauer und Sammler ab 14 Jahren. Aufgrund maßstabs- und vorbildgerechter bzw. funktionsbedingter Gestaltung sind Spitzen, Kanten und Kleinteile vorhanden. Deshalb nicht in die Hände von Kindern unter 8 Jahren! **Keep this piece of advice !** Recommended for model builders and collectors as of 14 years. Due to scale and functional model design there are also points, edges and small parts and for this very reason take care to ensure that children under 8 years do not get their hands on it! **Conservez cette indication!** Recommandé pour les maquettistes et les collectionneurs à partir de 14 ans. Des ârets, des bords et des petites pièces ont été conservés en raison d'une configuration à l'échelle et conforme aux modèles. Il ne faut pas les mettre entre les mains d'enfants en dessous de 8 ans!

Patentsteckfuß



- bohren - einstecken - fertig

Achtung:

**! Anschluß nur an
14-16 V DC/AC !**
! Trafo o. Batterie !

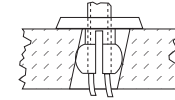
CE Made in Europe.
Sachnr.: 98429
Stand 01



Viessmann
Modellspielwaren GmbH
Am Bahnhof 1 D-35116 Hatzefeld
www.viessmann-modell.de

Hinweis aufbewahren ! Empfohlen für Modellbauer und Sammler ab 14 Jahren. Aufgrund maßstabs- und vorbildgerechter bzw. funktionsbedingter Gestaltung sind Spitzen, Kanten und Kleinteile vorhanden. Deshalb nicht in die Hände von Kindern unter 8 Jahren! **Keep this piece of advice !** Recommended for model builders and collectors as of 14 years. Due to scale and functional model design there are also points, edges and small parts and for this very reason take care to ensure that children under 8 years do not get their hands on it! **Conservez cette indication!** Recommandé pour les maquettistes et les collectionneurs à partir de 14 ans. Des ârets, des bords et des petites pièces ont été conservés en raison d'une configuration à l'échelle et conforme aux modèles. Il ne faut pas les mettre entre les mains d'enfants en dessous de 8 ans!

Patentsteckfuß



- bohren - einstecken - fertig

Achtung:

**! Anschluß nur an
14-16 V DC/AC !**
! Trafo o. Batterie !

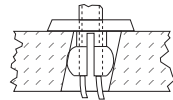
CE Made in Europe.
Sachnr.: 98429
Stand 01



Viessmann
Modellspielwaren GmbH
Am Bahnhof 1 D-35116 Hatzefeld
www.viessmann-modell.de

Hinweis aufbewahren ! Empfohlen für Modellbauer und Sammler ab 14 Jahren. Aufgrund maßstabs- und vorbildgerechter bzw. funktionsbedingter Gestaltung sind Spitzen, Kanten und Kleinteile vorhanden. Deshalb nicht in die Hände von Kindern unter 8 Jahren! **Keep this piece of advice !** Recommended for model builders and collectors as of 14 years. Due to scale and functional model design there are also points, edges and small parts and for this very reason take care to ensure that children under 8 years do not get their hands on it! **Conservez cette indication!** Recommandé pour les maquettistes et les collectionneurs à partir de 14 ans. Des ârets, des bords et des petites pièces ont été conservés en raison d'une configuration à l'échelle et conforme aux modèles. Il ne faut pas les mettre entre les mains d'enfants en dessous de 8 ans!

Patentsteckfuß



- bohren - einstecken - fertig

Achtung:

**! Anschluß nur an
14-16 V DC/AC !**
! Trafo o. Batterie !

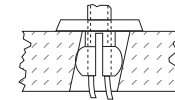
CE Made in Europe.
Sachnr.: 98429
Stand 01



Viessmann
Modellspielwaren GmbH
Am Bahnhof 1 D-35116 Hatzefeld
www.viessmann-modell.de

Hinweis aufbewahren ! Empfohlen für Modellbauer und Sammler ab 14 Jahren. Aufgrund maßstabs- und vorbildgerechter bzw. funktionsbedingter Gestaltung sind Spitzen, Kanten und Kleinteile vorhanden. Deshalb nicht in die Hände von Kindern unter 8 Jahren! **Keep this piece of advice !** Recommended for model builders and collectors as of 14 years. Due to scale and functional model design there are also points, edges and small parts and for this very reason take care to ensure that children under 8 years do not get their hands on it! **Conservez cette indication!** Recommandé pour les maquettistes et les collectionneurs à partir de 14 ans. Des ârets, des bords et des petites pièces ont été conservés en raison d'une configuration à l'échelle et conforme aux modèles. Il ne faut pas les mettre entre les mains d'enfants en dessous de 8 ans!

Patentsteckfuß



- bohren - einstecken - fertig

Achtung:

**! Anschluß nur an
14-16 V DC/AC !**
! Trafo o. Batterie !

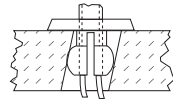
CE Made in Europe.
Sachnr.: 98429
Stand 01



Viessmann
Modellspielwaren GmbH
Am Bahnhof 1 D-35116 Hatzefeld
www.viessmann-modell.de

Hinweis aufbewahren ! Empfohlen für Modellbauer und Sammler ab 14 Jahren. Aufgrund maßstabs- und vorbildgerechter bzw. funktionsbedingter Gestaltung sind Spitzen, Kanten und Kleinteile vorhanden. Deshalb nicht in die Hände von Kindern unter 8 Jahren! **Keep this piece of advice !** Recommended for model builders and collectors as of 14 years. Due to scale and functional model design there are also points, edges and small parts and for this very reason take care to ensure that children under 8 years do not get their hands on it! **Conservez cette indication!** Recommandé pour les maquettistes et les collectionneurs à partir de 14 ans. Des ârets, des bords et des petites pièces ont été conservés en raison d'une configuration à l'échelle et conforme aux modèles. Il ne faut pas les mettre entre les mains d'enfants en dessous de 8 ans!

Patentsteckfuß



- bohren - einstecken - fertig

Achtung:

**! Anschluß nur an
14-16 V DC/AC !**
! Trafo o. Batterie !

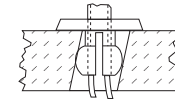
CE Made in Europe.
Sachnr.: 98429
Stand 01



Viessmann
Modellspielwaren GmbH
Am Bahnhof 1 D-35116 Hatzefeld
www.viessmann-modell.de

Hinweis aufbewahren ! Empfohlen für Modellbauer und Sammler ab 14 Jahren. Aufgrund maßstabs- und vorbildgerechter bzw. funktionsbedingter Gestaltung sind Spitzen, Kanten und Kleinteile vorhanden. Deshalb nicht in die Hände von Kindern unter 8 Jahren! **Keep this piece of advice !** Recommended for model builders and collectors as of 14 years. Due to scale and functional model design there are also points, edges and small parts and for this very reason take care to ensure that children under 8 years do not get their hands on it! **Conservez cette indication!** Recommandé pour les maquettistes et les collectionneurs à partir de 14 ans. Des ârets, des bords et des petites pièces ont été conservés en raison d'une configuration à l'échelle et conforme aux modèles. Il ne faut pas les mettre entre les mains d'enfants en dessous de 8 ans!

Patentsteckfuß



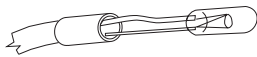
- bohren - einstecken - fertig

Achtung:

**! Anschluß nur an
14-16 V DC/AC !**
! Trafo o. Batterie !

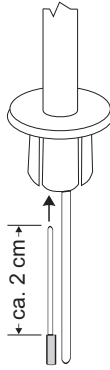
CE Made in Europe.
Sachnr.: 98429
Stand 01

Wichtige Hinweise!



Bei der Montage der Glühlämpchen ist zu beachten, daß der blanke Draht des Glühlämpchens zusammen mit dem isolierten gelben Draht **in das Rohr** eingeschoben wird.

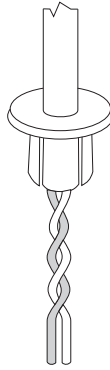
Der braune Massedraht sollte auf einer Länge von ca. 2 cm abisoliert werden. Dann wird er mit dem blanken Ende von unten so weit wie es geht in den Mast eingeschoben.



Durch Verdrillen der Anschlußkabel außerhalb der Leuchte wird das braune Kabel gegen Herausrutschen gesichert.

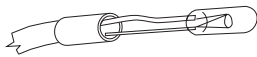
Zum Einfädeln des isolierten Kabels der Glühlampe in den Mast empfiehlt es sich, das Kabel zunächst mit ein wenig Babypuder oder Talkum einzureiben.

Das blanke Drahtstück der Glühlampe sollte mit einem kleinen Seitenschneider auf ca. 7 mm gekürzt werden, da es ansonsten Probleme beim Einziehen in den Mast geben kann.



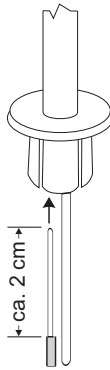
**Gültig nur für:
Spur TT und N**

Wichtige Hinweise!



Bei der Montage der Glühlämpchen ist zu beachten, daß der blanke Draht des Glühlämpchens zusammen mit dem isolierten gelben Draht **in das Rohr** eingeschoben wird.

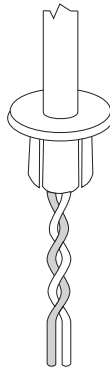
Der braune Massedraht sollte auf einer Länge von ca. 2 cm abisoliert werden. Dann wird er mit dem blanken Ende von unten so weit wie es geht in den Mast eingeschoben.



Durch Verdrillen der Anschlußkabel außerhalb der Leuchte wird das braune Kabel gegen Herausrutschen gesichert.

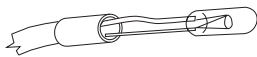
Zum Einfädeln des isolierten Kabels der Glühlampe in den Mast empfiehlt es sich, das Kabel zunächst mit ein wenig Babypuder oder Talkum einzureiben.

Das blanke Drahtstück der Glühlampe sollte mit einem kleinen Seitenschneider auf ca. 7 mm gekürzt werden, da es ansonsten Probleme beim Einziehen in den Mast geben kann.



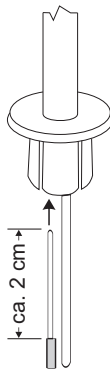
**Gültig nur für:
Spur TT und N**

Wichtige Hinweise!



Bei der Montage der Glühlämpchen ist zu beachten, daß der blanke Draht des Glühlämpchens zusammen mit dem isolierten gelben Draht **in das Rohr** eingeschoben wird.

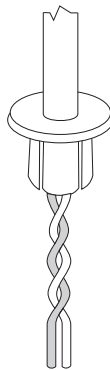
Der braune Massedraht sollte auf einer Länge von ca. 2 cm abisoliert werden. Dann wird er mit dem blanken Ende von unten so weit wie es geht in den Mast eingeschoben.



Durch Verdrillen der Anschlußkabel außerhalb der Leuchte wird das braune Kabel gegen Herausrutschen gesichert.

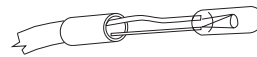
Zum Einfädeln des isolierten Kabels der Glühlampe in den Mast empfiehlt es sich, das Kabel zunächst mit ein wenig Babypuder oder Talkum einzureiben.

Das blanke Drahtstück der Glühlampe sollte mit einem kleinen Seitenschneider auf ca. 7 mm gekürzt werden, da es ansonsten Probleme beim Einziehen in den Mast geben kann.



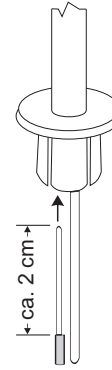
**Gültig nur für:
Spur TT und N**

Wichtige Hinweise!



Bei der Montage der Glühlämpchen ist zu beachten, daß der blanke Draht des Glühlämpchens zusammen mit dem isolierten gelben Draht **in das Rohr** eingeschoben wird.

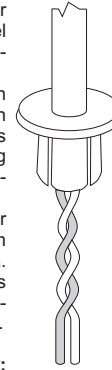
Der braune Massedraht sollte auf einer Länge von ca. 2 cm abisoliert werden. Dann wird er mit dem blanken Ende von unten so weit wie es geht in den Mast eingeschoben.



Durch Verdrillen der Anschlußkabel außerhalb der Leuchte wird das braune Kabel gegen Herausrutschen gesichert.

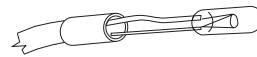
Zum Einfädeln des isolierten Kabels der Glühlampe in den Mast empfiehlt es sich, das Kabel zunächst mit ein wenig Babypuder oder Talkum einzureiben.

Das blanke Drahtstück der Glühlampe sollte mit einem kleinen Seitenschneider auf ca. 7 mm gekürzt werden, da es ansonsten Probleme beim Einziehen in den Mast geben kann.



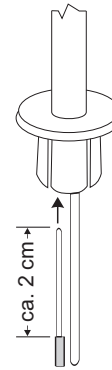
**Gültig nur für:
Spur TT und N**

Wichtige Hinweise!



Bei der Montage der Glühlämpchen ist zu beachten, daß der blanke Draht des Glühlämpchens zusammen mit dem isolierten gelben Draht **in das Rohr** eingeschoben wird.

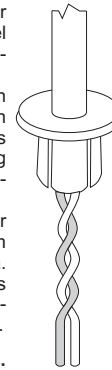
Der braune Massedraht sollte auf einer Länge von ca. 2 cm abisoliert werden. Dann wird er mit dem blanken Ende von unten so weit wie es geht in den Mast eingeschoben.



Durch Verdrillen der Anschlußkabel außerhalb der Leuchte wird das braune Kabel gegen Herausrutschen gesichert.

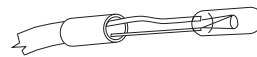
Zum Einfädeln des isolierten Kabels der Glühlampe in den Mast empfiehlt es sich, das Kabel zunächst mit ein wenig Babypuder oder Talkum einzureiben.

Das blanke Drahtstück der Glühlampe sollte mit einem kleinen Seitenschneider auf ca. 7 mm gekürzt werden, da es ansonsten Probleme beim Einziehen in den Mast geben kann.



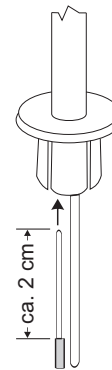
**Gültig nur für:
Spur TT und N**

Wichtige Hinweise!



Bei der Montage der Glühlämpchen ist zu beachten, daß der blanke Draht des Glühlämpchens zusammen mit dem isolierten gelben Draht **in das Rohr** eingeschoben wird.

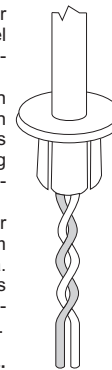
Der braune Massedraht sollte auf einer Länge von ca. 2 cm abisoliert werden. Dann wird er mit dem blanken Ende von unten so weit wie es geht in den Mast eingeschoben.



Durch Verdrillen der Anschlußkabel außerhalb der Leuchte wird das braune Kabel gegen Herausrutschen gesichert.

Zum Einfädeln des isolierten Kabels der Glühlampe in den Mast empfiehlt es sich, das Kabel zunächst mit ein wenig Babypuder oder Talkum einzureiben.

Das blanke Drahtstück der Glühlampe sollte mit einem kleinen Seitenschneider auf ca. 7 mm gekürzt werden, da es ansonsten Probleme beim Einziehen in den Mast geben kann.



**Gültig nur für:
Spur TT und N**