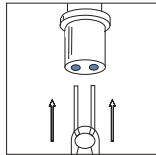
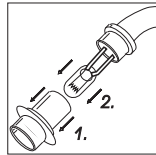
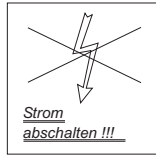


#### D) Wechsel der Glühbirne

**Achtung:** Glühbirnen darf nur im stromlosen Zustand gewechselt werden!

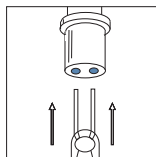
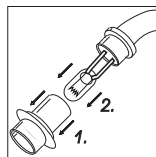
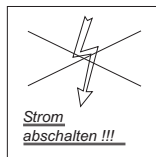
1. Den gesamten Lampenschirm vom Mastende abziehen.
2. Das defekte Glühbirnen aus der Fassung herausziehen.
3. Die Drahtenden des neuen Glühbirnchens mittig etwas anknicken und gemäß Abb. in die entsprechenden Öffnungen stecken. (Die Leuchten können hierzu aus dem Montagefuß herausgezogen und umgelegt werden.)
4. Lampenschirm wieder über das Birnchen auf das Mastende stecken.



#### D) Wechsel der Glühbirne

**Achtung:** Glühbirnen darf nur im stromlosen Zustand gewechselt werden!

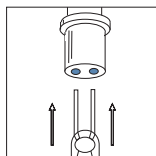
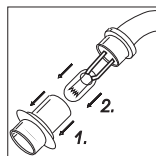
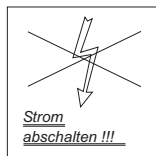
1. Den gesamten Lampenschirm vom Mastende abziehen.
2. Das defekte Glühbirnen aus der Fassung herausziehen.
3. Die Drahtenden des neuen Glühbirnchens mittig etwas anknicken und gemäß Abb. in die entsprechenden Öffnungen stecken. (Die Leuchten können hierzu aus dem Montagefuß herausgezogen und umgelegt werden.)
4. Lampenschirm wieder über das Birnchen auf das Mastende stecken.



#### D) Wechsel der Glühbirne

**Achtung:** Glühbirnen darf nur im stromlosen Zustand gewechselt werden!

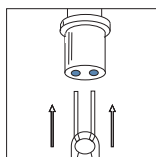
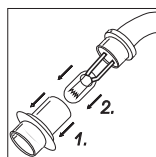
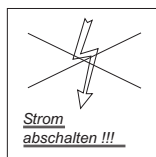
1. Den gesamten Lampenschirm vom Mastende abziehen.
2. Das defekte Glühbirnen aus der Fassung herausziehen.
3. Die Drahtenden des neuen Glühbirnchens mittig etwas anknicken und gemäß Abb. in die entsprechenden Öffnungen stecken. (Die Leuchten können hierzu aus dem Montagefuß herausgezogen und umgelegt werden.)
4. Lampenschirm wieder über das Birnchen auf das Mastende stecken.



#### D) Wechsel der Glühbirne

**Achtung:** Glühbirnen darf nur im stromlosen Zustand gewechselt werden!

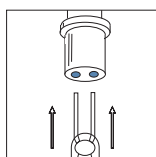
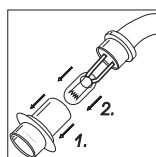
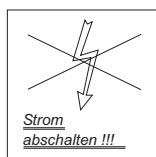
1. Den gesamten Lampenschirm vom Mastende abziehen.
2. Das defekte Glühbirnen aus der Fassung herausziehen.
3. Die Drahtenden des neuen Glühbirnchens mittig etwas anknicken und gemäß Abb. in die entsprechenden Öffnungen stecken. (Die Leuchten können hierzu aus dem Montagefuß herausgezogen und umgelegt werden.)
4. Lampenschirm wieder über das Birnchen auf das Mastende stecken.



#### D) Wechsel der Glühbirne

**Achtung:** Glühbirnen darf nur im stromlosen Zustand gewechselt werden!

1. Den gesamten Lampenschirm vom Mastende abziehen.
2. Das defekte Glühbirnen aus der Fassung herausziehen.
3. Die Drahtenden des neuen Glühbirnchens mittig etwas anknicken und gemäß Abb. in die entsprechenden Öffnungen stecken. (Die Leuchten können hierzu aus dem Montagefuß herausgezogen und umgelegt werden.)
4. Lampenschirm wieder über das Birnchen auf das Mastende stecken.



01/04

6.2 - 6387

98007



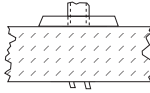
**Viessmann**

**Modellspielwaren GmbH**

Am Bahnhof 1

D - 35116 Hatzfeld

Patentsteckfuß



- bohren - einstecken - fertig

**Achtung:** ! Anschluss nur an 14 - 16 V DC/AC !  
! Trafo oder Batterie !

Dieses Produkt ist kein Spielzeug. Nicht geeignet für Kinder unter 14 Jahren! Verpackung aufbewahren! This product is not a toy. Not suitable for children under 14 years! Keep packing! Ce produit n'est pas un jouet. Ne convient pas aux enfants de moins de 14 ans. Conservez emballage! Dit produkt is geen speelgoed. Niet geschikt voor kinderen onder 14 jaar! Verpakking bewaren! Questo prodotto non è un giocattolo. Non adatto a bambini al di sotto dei 14 anni. Conservare confezione! Esto no es un juguete. No recomendado para menores de 14 años! Conserva la caja!

01/04

6.2 - 6387

98007



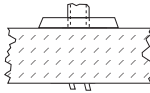
**Viessmann**

**Modellspielwaren GmbH**

Am Bahnhof 1

D - 35116 Hatzfeld

Patentsteckfuß



- bohren - einstecken - fertig

**Achtung:** ! Anschluss nur an 14 - 16 V DC/AC !  
! Trafo oder Batterie !

Dieses Produkt ist kein Spielzeug. Nicht geeignet für Kinder unter 14 Jahren! Verpackung aufbewahren! This product is not a toy. Not suitable for children under 14 years! Keep packing! Ce produit n'est pas un jouet. Ne convient pas aux enfants de moins de 14 ans. Conservez emballage! Dit produkt is geen speelgoed. Niet geschikt voor kinderen onder 14 jaar! Verpakking bewaren! Questo prodotto non è un giocattolo. Non adatto a bambini al di sotto dei 14 anni. Conservare confezione! Esto no es un juguete. No recomendado para menores de 14 años! Conserva la caja!

01/04

6.2 - 6387

98007



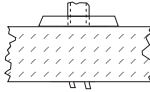
**Viessmann**

**Modellspielwaren GmbH**

Am Bahnhof 1

D - 35116 Hatzfeld

Patentsteckfuß



- bohren - einstecken - fertig

**Achtung:** ! Anschluss nur an 14 - 16 V DC/AC !  
! Trafo oder Batterie !

Dieses Produkt ist kein Spielzeug. Nicht geeignet für Kinder unter 14 Jahren! Verpackung aufbewahren! This product is not a toy. Not suitable for children under 14 years! Keep packing! Ce produit n'est pas un jouet. Ne convient pas aux enfants de moins de 14 ans. Conservez emballage! Dit produkt is geen speelgoed. Niet geschikt voor kinderen onder 14 jaar! Verpakking bewaren! Questo prodotto non è un giocattolo. Non adatto a bambini al di sotto dei 14 anni. Conservare confezione! Esto no es un juguete. No recomendado para menores de 14 años! Conserva la caja!

01/04

6.2 - 6387

98007



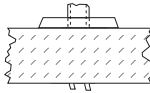
**Viessmann**

**Modellspielwaren GmbH**

Am Bahnhof 1

D - 35116 Hatzfeld

Patentsteckfuß



- bohren - einstecken - fertig

**Achtung:** ! Anschluss nur an 14 - 16 V DC/AC !  
! Trafo oder Batterie !

Dieses Produkt ist kein Spielzeug. Nicht geeignet für Kinder unter 14 Jahren! Verpackung aufbewahren! This product is not a toy. Not suitable for children under 14 years! Keep packing! Ce produit n'est pas un jouet. Ne convient pas aux enfants de moins de 14 ans. Conservez emballage! Dit produkt is geen speelgoed. Niet geschikt voor kinderen onder 14 jaar! Verpakking bewaren! Questo prodotto non è un giocattolo. Non adatto a bambini al di sotto dei 14 anni. Conservare confezione! Esto no es un juguete. No recomendado para menores de 14 años! Conserva la caja!

01/04

6.2 - 6387

98007



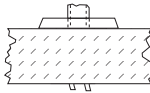
**Viessmann**

**Modellspielwaren GmbH**

Am Bahnhof 1

D - 35116 Hatzfeld

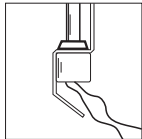
Patentsteckfuß



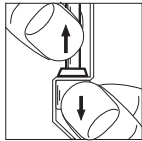
- bohren - einstecken - fertig

**Achtung:** ! Anschluss nur an 14 - 16 V DC/AC !  
! Trafo oder Batterie !

Dieses Produkt ist kein Spielzeug. Nicht geeignet für Kinder unter 14 Jahren! Verpackung aufbewahren! This product is not a toy. Not suitable for children under 14 years! Keep packing! Ce produit n'est pas un jouet. Ne convient pas aux enfants de moins de 14 ans. Conservez emballage! Dit produkt is geen speelgoed. Niet geschikt voor kinderen onder 14 jaar! Verpakking bewaren! Questo prodotto non è un giocattolo. Non adatto a bambini al di sotto dei 14 anni. Conservare confezione! Esto no es un juguete. No recomendado para menores de 14 años! Conserva la caja!



(Abb. 1)



(Abb. 2)

Um Beschädigungen zu vermeiden, beachten Sie bitte diese  
**MONTAGEINFORMATION**  
für Gittermast- und Holzmastleuchten

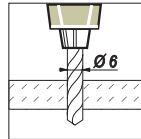
**ACHTUNG:** ! Anschluss nur an  
14-16 V DC/AC !  
■ Trafo o. Batterie !

A) Entnahme der Leuchte aus der Kartoneinlage

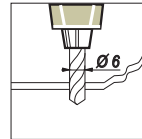
1. Anschlusskabel auseinanderwickeln, (Abb.1)
2. Haltering (unter der Kartoneinlage) festhalten und Leuchte vorsichtig aus dem Steckfuß ziehen. (Abb.2)

B) Funktionskontrolle

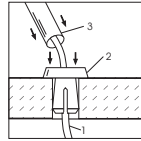
1. Prüfen Sie vor der Montage die Funktion der Leuchte. Sollte diese nicht gegeben sein so prüfen Sie bitte gemäß Abschnitt D (Wechsel der Glühbirne) den einwandfreien Sitz der Glühbirne.



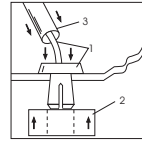
(Abb. 3a)



(Abb. 3b)



(Abb. 4a)



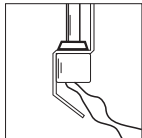
(Abb. 4b)

**C) Montage**  
(Montageplatte über 6 mm Abb. a / bis 6mm Abb. B) Alle **Viessmann**-Leuchten sind mit dem bequemen **Viessmann**-Schnellmontagesteckfuß ausgerüstet.

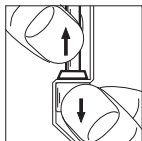
**ACHTUNG:**

Leuchte nur im stromlosen Zustand montieren!  
Bitte montieren Sie die Leuchte wie folgt:

1. Bohren Sie ein Loch mit einem Durchmesser von 6 mm an der Montagestelle. (Abb. 3a bzw. Abb. 3b)
2. Stecken Sie zuerst den Steckfuß mit den Anschlusskabeln durch die Bohrung. (Abb. 4a).
3. Stecken Sie den Mast der Leuchte in den Montagefuß, wodurch dieser in der Bohrung festklemmt.
4. Lassen Sie beim Anschließen der Kabel unterhalb der Leuchte eine Schleife von ca. 2-3 cm Länge damit die Leuchte bei evtl. Arbeiten aus dem Steckfuß gezogen und umgelegt werden kann.



(Abb. 1)



(Abb. 2)

Um Beschädigungen zu vermeiden, beachten Sie bitte diese  
**MONTAGEINFORMATION**  
für Gittermast- und Holzmastleuchten

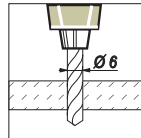
**ACHTUNG:** ! Anschluss nur an  
14-16 V DC/AC !  
■ Trafo o. Batterie !

A) Entnahme der Leuchte aus der Kartoneinlage

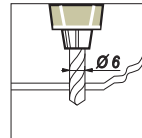
1. Anschlusskabel auseinanderwickeln, (Abb.1)
2. Haltering (unter der Kartoneinlage) festhalten und Leuchte vorsichtig aus dem Steckfuß ziehen. (Abb.2)

B) Funktionskontrolle

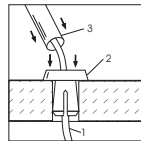
1. Prüfen Sie vor der Montage die Funktion der Leuchte. Sollte diese nicht gegeben sein so prüfen Sie bitte gemäß Abschnitt D (Wechsel der Glühbirne) den einwandfreien Sitz der Glühbirne.



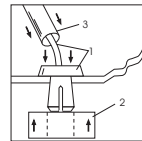
(Abb. 3a)



(Abb. 3b)



(Abb. 4a)



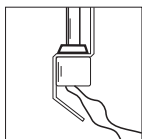
(Abb. 4b)

**C) Montage**  
(Montageplatte über 6 mm Abb. a / bis 6mm Abb. B) Alle **Viessmann**-Leuchten sind mit dem bequemen **Viessmann**-Schnellmontagesteckfuß ausgerüstet.

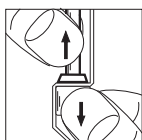
**ACHTUNG:**

Leuchte nur im stromlosen Zustand montieren!  
Bitte montieren Sie die Leuchte wie folgt:

1. Bohren Sie ein Loch mit einem Durchmesser von 6 mm an der Montagestelle. (Abb. 3a bzw. Abb. 3b)
2. Stecken Sie zuerst den Steckfuß mit den Anschlusskabeln durch die Bohrung. (Abb. 4a).
3. Stecken Sie den Mast der Leuchte in den Montagefuß, wodurch dieser in der Bohrung festklemmt.
4. Lassen Sie beim Anschließen der Kabel unterhalb der Leuchte eine Schleife von ca. 2-3 cm Länge damit die Leuchte bei evtl. Arbeiten aus dem Steckfuß gezogen und umgelegt werden kann.



(Abb. 1)



(Abb. 2)

Um Beschädigungen zu vermeiden, beachten Sie bitte diese  
**MONTAGEINFORMATION**  
für Gittermast- und Holzmastleuchten

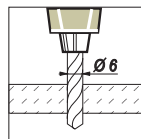
**ACHTUNG:** ! Anschluss nur an  
14-16 V DC/AC !  
■ Trafo o. Batterie !

A) Entnahme der Leuchte aus der Kartoneinlage

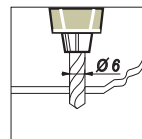
1. Anschlusskabel auseinanderwickeln, (Abb.1)
2. Haltering (unter der Kartoneinlage) festhalten und Leuchte vorsichtig aus dem Steckfuß ziehen. (Abb.2)

B) Funktionskontrolle

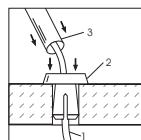
1. Prüfen Sie vor der Montage die Funktion der Leuchte. Sollte diese nicht gegeben sein so prüfen Sie bitte gemäß Abschnitt D (Wechsel der Glühbirne) den einwandfreien Sitz der Glühbirne.



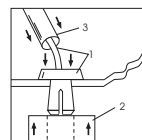
(Abb. 3a)



(Abb. 3b)



(Abb. 4a)



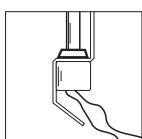
(Abb. 4b)

**C) Montage**  
(Montageplatte über 6 mm Abb. a / bis 6mm Abb. B) Alle **Viessmann**-Leuchten sind mit dem bequemen **Viessmann**-Schnellmontagesteckfuß ausgerüstet.

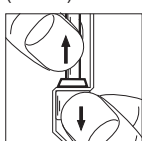
**ACHTUNG:**

Leuchte nur im stromlosen Zustand montieren!  
Bitte montieren Sie die Leuchte wie folgt:

1. Bohren Sie ein Loch mit einem Durchmesser von 6 mm an der Montagestelle. (Abb. 3a bzw. Abb. 3b)
2. Stecken Sie zuerst den Steckfuß mit den Anschlusskabeln durch die Bohrung. (Abb. 4a).
3. Stecken Sie den Mast der Leuchte in den Montagefuß, wodurch dieser in der Bohrung festklemmt.
4. Lassen Sie beim Anschließen der Kabel unterhalb der Leuchte eine Schleife von ca. 2-3 cm Länge damit die Leuchte bei evtl. Arbeiten aus dem Steckfuß gezogen und umgelegt werden kann.



(Abb. 1)



(Abb. 2)

Um Beschädigungen zu vermeiden, beachten Sie bitte diese  
**MONTAGEINFORMATION**  
für Gittermast- und Holzmastleuchten

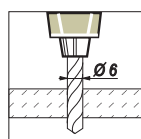
**ACHTUNG:** ! Anschluss nur an  
14-16 V DC/AC !  
■ Trafo o. Batterie !

A) Entnahme der Leuchte aus der Kartoneinlage

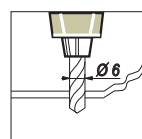
1. Anschlusskabel auseinanderwickeln, (Abb.1)
2. Haltering (unter der Kartoneinlage) festhalten und Leuchte vorsichtig aus dem Steckfuß ziehen. (Abb.2)

B) Funktionskontrolle

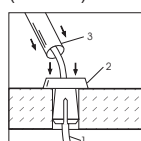
1. Prüfen Sie vor der Montage die Funktion der Leuchte. Sollte diese nicht gegeben sein so prüfen Sie bitte gemäß Abschnitt D (Wechsel der Glühbirne) den einwandfreien Sitz der Glühbirne.



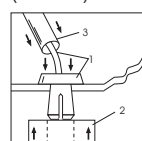
(Abb. 3a)



(Abb. 3b)



(Abb. 4a)



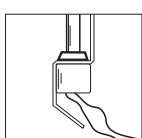
(Abb. 4b)

**C) Montage**  
(Montageplatte über 6 mm Abb. a / bis 6mm Abb. B) Alle **Viessmann**-Leuchten sind mit dem bequemen **Viessmann**-Schnellmontagesteckfuß ausgerüstet.

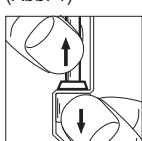
**ACHTUNG:**

Leuchte nur im stromlosen Zustand montieren!  
Bitte montieren Sie die Leuchte wie folgt:

1. Bohren Sie ein Loch mit einem Durchmesser von 6 mm an der Montagestelle. (Abb. 3a bzw. Abb. 3b)
2. Stecken Sie zuerst den Steckfuß mit den Anschlusskabeln durch die Bohrung. (Abb. 4a).
3. Stecken Sie den Mast der Leuchte in den Montagefuß, wodurch dieser in der Bohrung festklemmt.
4. Lassen Sie beim Anschließen der Kabel unterhalb der Leuchte eine Schleife von ca. 2-3 cm Länge damit die Leuchte bei evtl. Arbeiten aus dem Steckfuß gezogen und umgelegt werden kann.



(Abb. 1)



(Abb. 2)

Um Beschädigungen zu vermeiden, beachten Sie bitte diese  
**MONTAGEINFORMATION**  
für Gittermast- und Holzmastleuchten

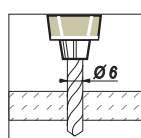
**ACHTUNG:** ! Anschluss nur an  
14-16 V DC/AC !  
■ Trafo o. Batterie !

A) Entnahme der Leuchte aus der Kartoneinlage

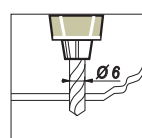
1. Anschlusskabel auseinanderwickeln, (Abb.1)
2. Haltering (unter der Kartoneinlage) festhalten und Leuchte vorsichtig aus dem Steckfuß ziehen. (Abb.2)

B) Funktionskontrolle

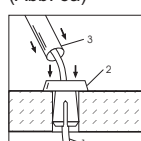
1. Prüfen Sie vor der Montage die Funktion der Leuchte. Sollte diese nicht gegeben sein so prüfen Sie bitte gemäß Abschnitt D (Wechsel der Glühbirne) den einwandfreien Sitz der Glühbirne.



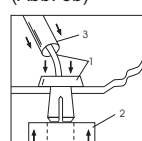
(Abb. 3a)



(Abb. 3b)



(Abb. 4a)



(Abb. 4b)

**C) Montage**  
(Montageplatte über 6 mm Abb. a / bis 6mm Abb. B) Alle **Viessmann**-Leuchten sind mit dem bequemen **Viessmann**-Schnellmontagesteckfuß ausgerüstet.

**ACHTUNG:**

Leuchte nur im stromlosen Zustand montieren!  
Bitte montieren Sie die Leuchte wie folgt:

1. Bohren Sie ein Loch mit einem Durchmesser von 6 mm an der Montagestelle. (Abb. 3a bzw. Abb. 3b)
2. Stecken Sie zuerst den Steckfuß mit den Anschlusskabeln durch die Bohrung. (Abb. 4a).
3. Stecken Sie den Mast der Leuchte in den Montagefuß, wodurch dieser in der Bohrung festklemmt.
4. Lassen Sie beim Anschließen der Kabel unterhalb der Leuchte eine Schleife von ca. 2-3 cm Länge damit die Leuchte bei evtl. Arbeiten aus dem Steckfuß gezogen und umgelegt werden kann.