



Montageanleitung

Mounting instruction

H0 Motor

H0 Motor

DE

1. Wichtige Hinweise	1
2. Technische Daten	1
3. Montage	1

EN

1. Important information	1
2. Technical data	1
3. Mounting	1



Die aktuelle Version der Anleitung finden Sie auf der kibri-Homepage unter der Artikelnummer.
You will find the latest version of the manual on the kibri website using the item-No

Änderungen vorbehalten. Keine Haftung für Druckfehler und Irrtümer.
Subject to change without prior notice. No liability for mistakes and printing errors.



Entsorgen Sie dieses Produkt nicht über den (unsortierten) Hausmüll, sondern führen Sie es der Wiederverwertung zu.
Do not dispose this product through (unsorted) general trash, but supply it to the recycling.

1. Wichtige Hinweise

Die genaue Installation des Motors entnehmen Sie bitte der Anleitung von Art. 39157 bzw. Art. 39151.

Sicherheitshinweise

! Achtung:

Alle Anschluss- und Montagearbeiten nur bei abgeschalteter Betriebsspannung durchführen!
Ausschließlich nach VDE/EN-gefertigte Modellbahntransformatoren (z. B. **viessmann** Art. 5200) verwenden!
Stromquellen unbedingt so absichern, dass es bei einem Kurzschluss nicht zum Kabelbrand kommen kann.

Verbinden Sie das braune Anschlusskabel mit dem Plus-Pol des Netzteils, das gelbe Kabel mit dem Minus-Pol.

Betreiben Sie den Motor niemals unbeaufsichtigt. Schalten Sie ihn nach Gebrauch aus.

2. Technische Daten

Anschlüsse: gelb, braun
Betriebsspannung: 14 – 24 V +/-
Betriebsstrom: < 100 mA
Ruhestrom: < 30 mA
System: konventionell analog

1. Important information

To the exact installation, please refer to the manual of item 39157 or item 39151.

Safety information

! Caution:

Make sure that the power supply is switched off when you mount the device and connect the wires!
Only use VDE/EN tested special model train transformer (e. g. **viessmann** item 5200) for the power supply!
The power sources must be protected to prevent the risk of burning wires.

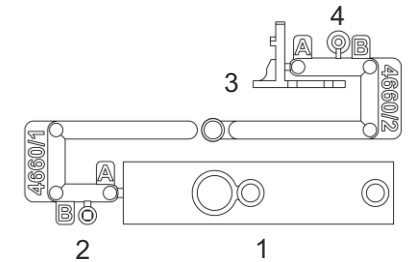
Connect the brown cable with the positive pole of the transformer, the yellow cable with the negative pole.

Do not leave the motor unattended while it is switched on. Turn the functional model off when not needed.

2. Technical data

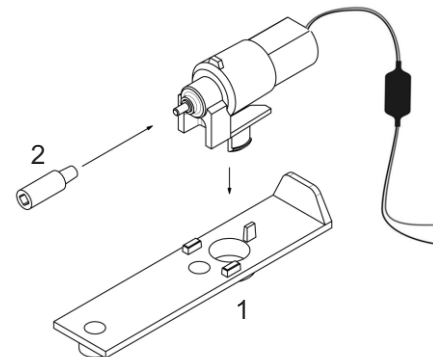
Connections: yellow, brown
Operating voltage: 14 – 24 V AC/DC
Operating current: < 100 mA
Standby current: < 30 mA
System: conventional analogue

Spr.-Nr.	Teile-Nr.	Stück
4660/1	A	1
	B	1
4660/2	A	1
	B	1



3. Montage Mounting

Anwendungsbeispiel für Art. 39157
Example of use for item: 39157



Anwendungsbeispiel für Art. 39151
Example of use for item: 39151

