



Montageanleitung

Mounting instruction

H0 KAELBLE Zugmaschine mit Straßenroller

H0 KAELBE tractor unit with 16 wheel low-loader trailer

(DE)

1. Wichtige Hinweise	1
2. Inhalt	2
3. Montage	4

(EN)

1. Important information	1
2. Contents	2
3. Mounting	4

Die aktuelle Version der Anleitung finden Sie auf der kibri-Homepage unter der Artikelnummer.

You will find the latest version of the manual on the kibri website using the item-No.

Änderungen vorbehalten. Keine Haftung für Druckfehler und Irrtümer.

Subject to change without prior notice. No liability for mistakes and printing errors.



Viessmann Modelletechnik GmbH
Bahnhofstraße 2a
D - 35116 Hatzefeld-Reddighausen
info@viessmann-modelle.com
+49 6452 9340-0
www.viessmann-modelle.de

**Schwierigkeitsgrad
der Bausätze:**
Level of difficulty:



**Einsteiger
Learners**



**Fortgeschrittene
Advanced learners**



**Profis
Professionals**

Made in Europe

86187
Stand 03/sw
04/2021
SZT

(DE)

1. Wichtige Hinweise

Bitte halten Sie beim Zusammenbau unbedingt die Reihenfolge der Bauabschnitte ein!

Sicherheitshinweise

 **Vorsicht**

Verletzungsgefahr!

Aufgrund der detaillierten Abbildung des Originals bzw. der vorgesehenen Verwendung kann das Produkt Spitzen, Kanten und abbruchgefährdete Teile aufweisen. Für die Montage sind Werkzeuge nötig.

Montage des Bausatzes

Die beim jeweiligen Montageschritt benötigten Teile trennen Sie bitte mit einem Seitenschneider bzw. Modelibaumesser vorsichtig vom Spritzbaum ab und entgraten die Ränder.

Da Spritzlinge für mehrere Artikel verwendet werden, kann es sein, dass bei diesem Bausatz einige Teile übrig bleiben.

Dieser Bausatz wurde sorgfältig geprüft und verpackt. Sollte es trotzdem einmal vorkommen, dass ein Teil fehlt, fordern Sie dieses bitte per E-Mail oder per Post bei uns an. Bitte nennen Sie uns die Bezeichnung und Artikel-Nummer des Bausatzes sowie Spritzling- und Teile-Nr. Diese Angaben finden Sie in der Montageanleitung. Sie erhalten dann umgehend von uns Ersatz.

Passenden Kleber für die Bausätze finden Sie im kibri Sortiment.

(EN)

1. Important information

Please observe the correct sequence when assembling the parts to sub-assemblies and to the completed product!

Safety information

 **Caution:**

Risk of injury!

Due to the finely detailed reproduction of the original and the intended use, this product may have sharp points or edges as well as parts that may easily break off. Some tools are required for assembly.

Assembly

Carefully separate the parts required for the respective assembly phase with a side cutter or a sharp utility knife from the injection-moulded sprue and deflash the edges.

Since some sprues are used for several different products it is quite possibly that some parts may not be needed for this particular product.

The contents of this kit have been carefully checked against the parts list. However, should a part be missing please contact us by e-mail or by sending a letter. Please state the precise product description and the item-No. as well as the No. of the sprue and the specific part that is missing. You will find all necessary information in this manual. We will promptly supply the missing parts.

You will find suitable glue for the kits in the kibri product range.

Kontrollieren Sie nach dem Auspacken den Lieferumfang auf Vollständigkeit:

2. Contents

Check the contents of the package for completeness after unpacking:

- Sticker 423
- Manual

- Sticker 423
- Manual

Hochtausende Druckvorlagen für Beschriftungen und Beschalterungen finden Sie auf unserer Homepage www.kibri.de im Download Center. Die Dekobogen lassen sich auf einem handelsüblichen Farbdrucker ausdrucken. Für den jeweiligen Drucktyp (Tintenstrahl oder Laser) geeignetes Papier bzw. Folie gibt es im Schreibwarenhandel. Ideal sind selbstklebende, glatte Papiere oder Folien mit geringer Materialstärke.

Ausdrucken – ausschneiden – aufkleben – fertig!

Kataloge von Viessmann und Kibri/Mollmer können auch bequem über das Internet angefordert werden. Folgen Sie dazu einfach diesem Link bzw. scannen Sie den QR-Code.

Catalogues by Viessmann and Kibri/Vollmer can be ordered alternatively via internet. Please follow the link or use QR-code.



Check the contents of the package for completeness after unpacking:

[illegible]

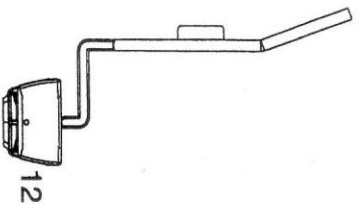
für jede Situation die passende Lösung:
Wooden displays from **kibri**...
the right solution for every situation!



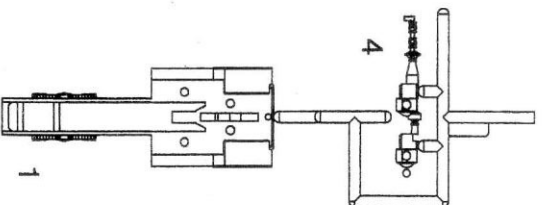
12018 Natur
L 104 x H 27,5 x T 7 cm

12010 Natur
12011 Nussbaum
L 104 x H 61 x T 7 cm

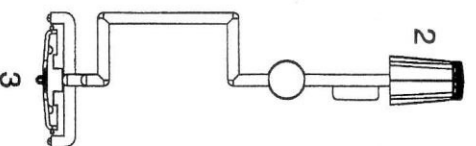
86187/13570



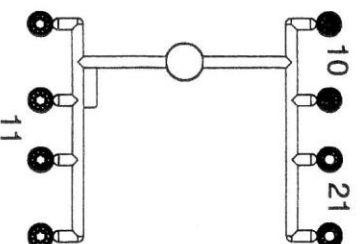
2114



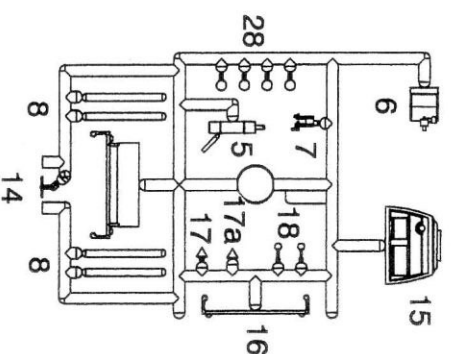
2113



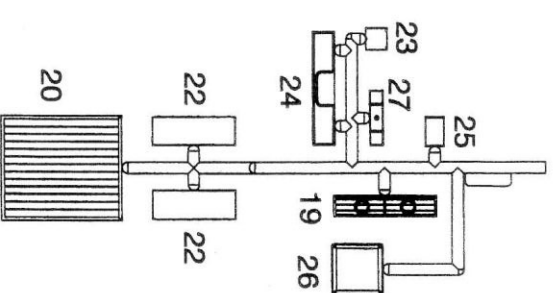
2115



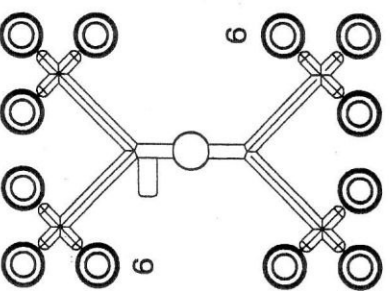
2117



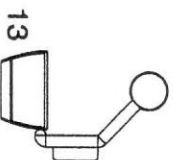
2118



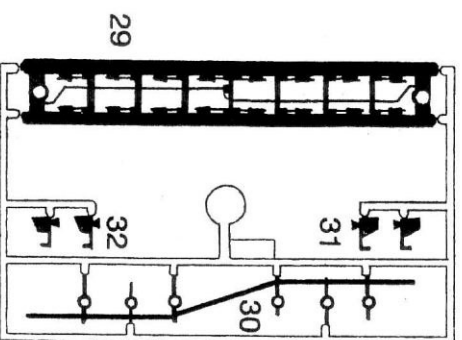
2120



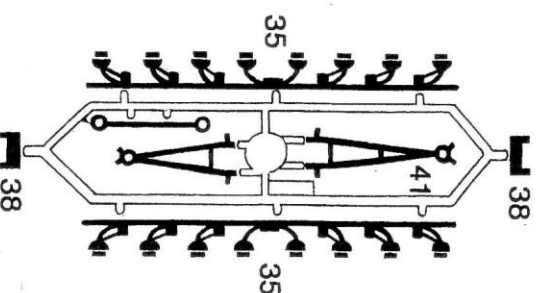
2119



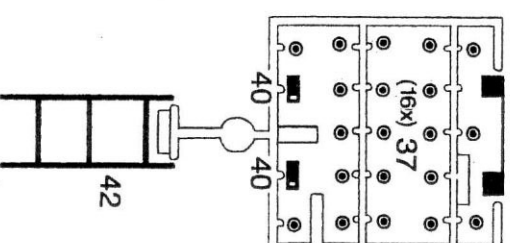
2116



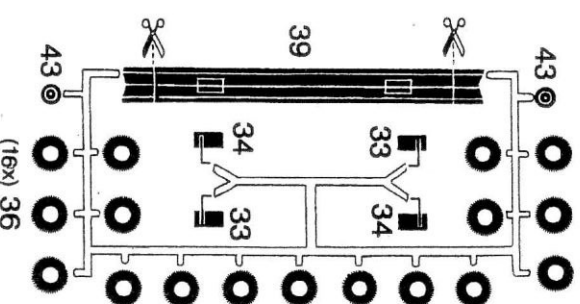
412



413



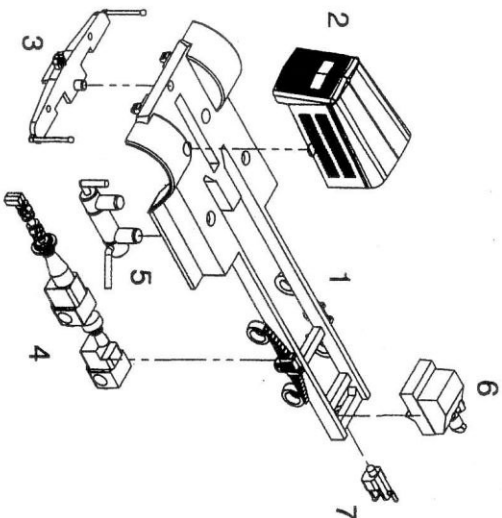
414



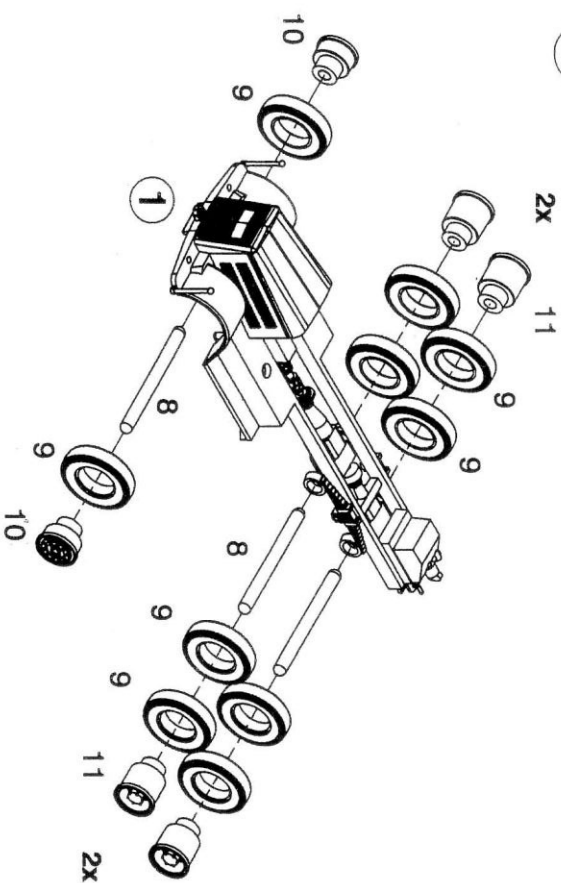
415

3. Montage Mounting

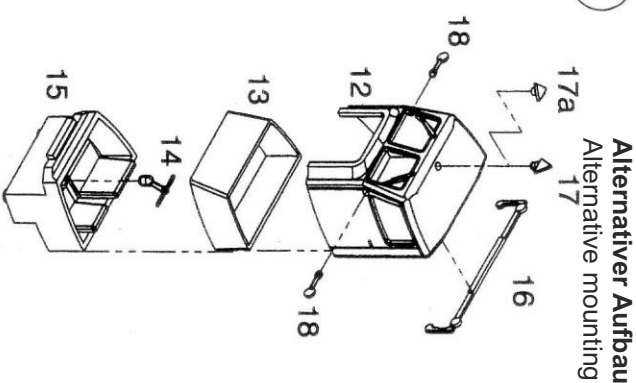
1



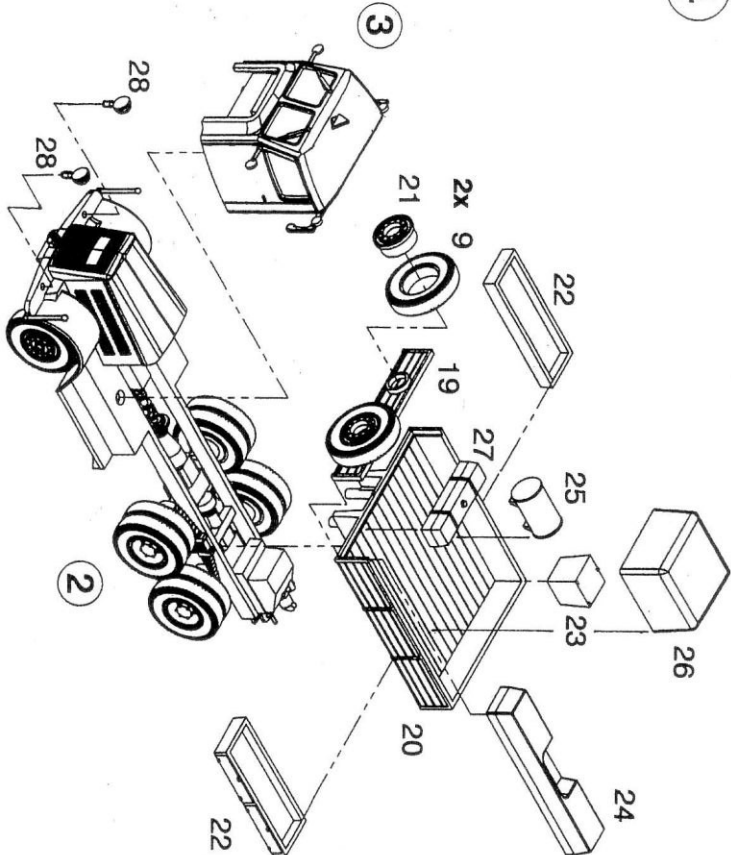
2



3

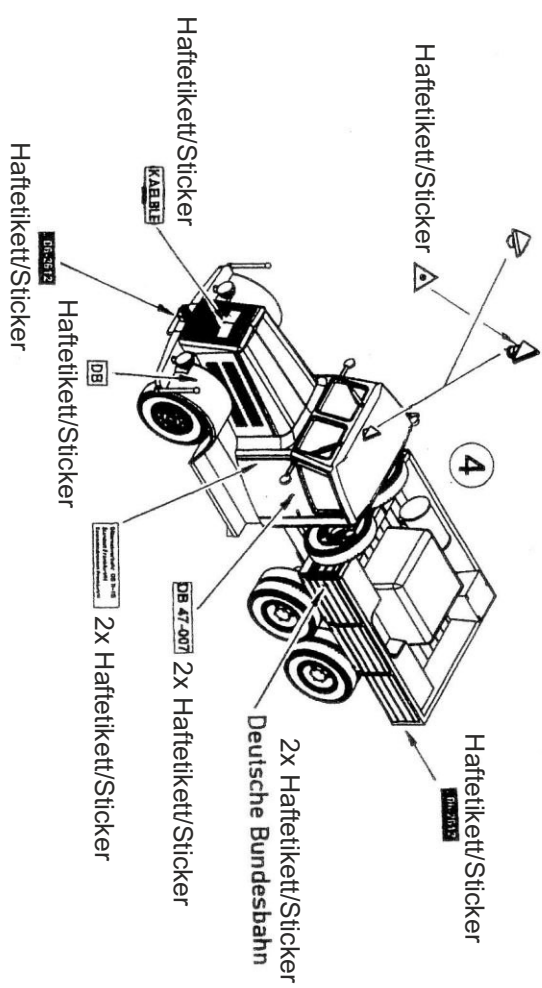


4

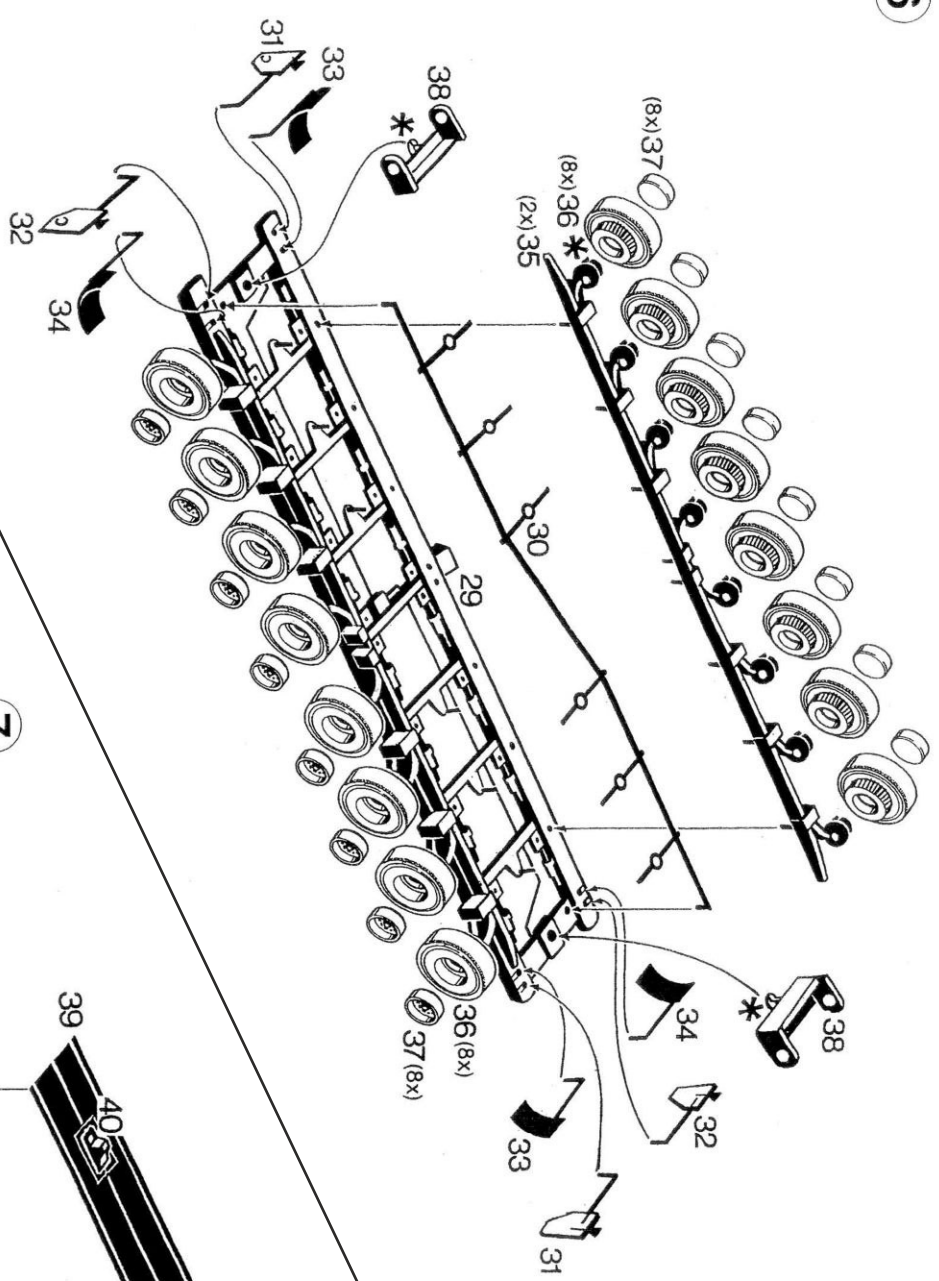


5

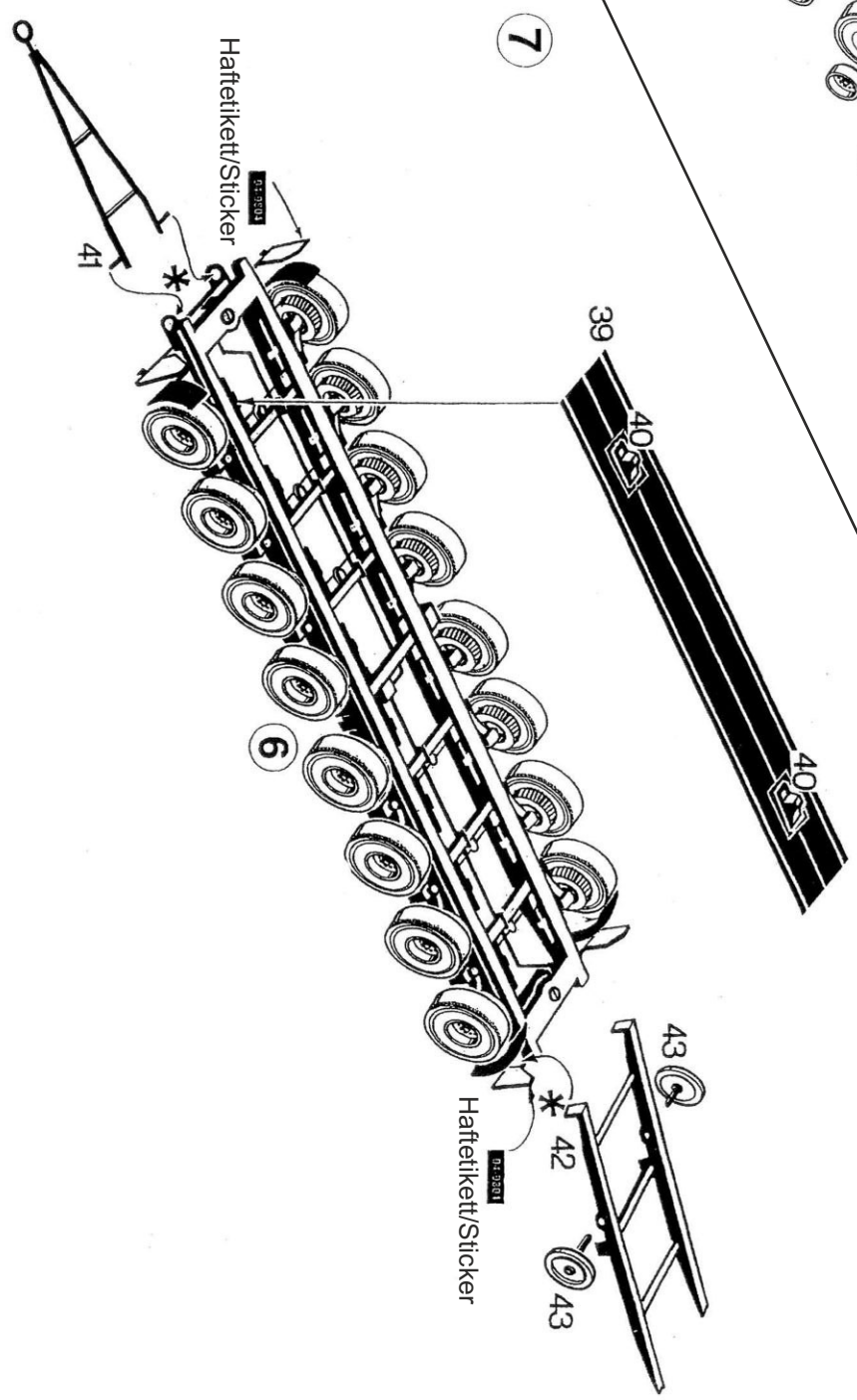
Alternativer Aufbau
Alternative mounting



Kfz-Kennzeichen (1948 - 1958)



7



Nicht kleben
Do not glue

*